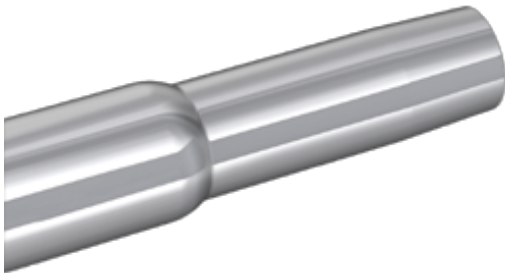


Bestellnummer: 110 026

Bezeichnung: Rohrerder, V2A, Ø 25 mm, 1.500 mm
JP/Typ C



Verpackungseinheit:
10 Stück

Änderungen und Irrtümer behalten wir uns vor.
Die Abbildungen sind unverbindlich.

Beschreibung:

Rohrerder für den Einsatz in Erdungsanlagen.

Werkstoff: Edelstahl V2A
Länge: 1.500 mm
Durchmesser: Ø 25 mm
Kupplung: JP/Typ C